

Partitur

Elfenlied

C. M. v. Weber / M. A. Pitz
op. 80, Nr. 3

zum
Lied. s. S. 2

für Gesang

+ Orchester:

Streicher

Holz- / Blechbläser

Klavier

1-2 Stg.

auch Gesang + Kl. (ohne Orch.)
möglich

Partitur

Zum Lied

- Original transponiert
- Melodie fast unverändert übernommen
- Harmonik " " " "
- Rhythmik, Orchester, Satz neu
- Aufbau: neu
 - (Zwischenspiel ..., Wiederholungen)
- Das Klavier (oder Git., Schlagzeug) kann Rhythmik bereichern durch
 - ♩-Bewegungen

{

vergl.: Generalbass im Barock,
wo auch der Musiker die
Begleitung rhythmisch bereichern
konnte ...
- Text: F. L. Rannegieser unverändert übernommen
- Notation verändert: $\frac{4}{4}$ -Takt als $\frac{2}{2}$ -Takt, wobei 2 Takte der Bearbeitg. einem Takt vom Original entsprechen.

Besetzung:

Gesang

Tr. I	/	Sax I (Sop.-S.)
II	/	" II (Alt-S.)

Ten.-Pos / Fe

Bass-Pos.

Solo-Vi. o. a.

Vi. I

II

III

Kb / vc. I (Solo)

} vl / Git.

vc II (Tutti)

- *legg*
- nicht *trübsch*
- *schnelle d*

Vorspiel

3

5

7

taacet

Streicher ad lib.

Viol. I & II: *vi. II = III (u. 9)*

Viol. I & II: *vi. II = III (u. 9)*

Chords: Fm, A⁰, G, G, A⁰, G⁷, C

8 **1. St. X.** 10 12 14

1. Ich tummle mich auf der Hosi — de, es ist bald Mitternächti;

mp *p*

mp (19) *p*

(19) *mp* *p* Einwürfe nur bei Wdh.

C *C* *C7* *C* *C7* *G7* *G7* *Cm* *G7* *Ab* *Fm6* *G*

s. Bass-Pos.

16 18 20 22

(20) *mp* Hurschkätzchen, meine Frau — de, es hüpf u. flackert u. lacht.

mp

mp

G *G7* *C* *Fm* *C* *C* *G7* *C* *G7* *F* *Bm6* *G7* *G7* *C* *C7* *C* *C* *G7* *C*

s. Bass-Pos.

s. 6
24

2. Str.

26

28

30

mp Es ziehet mich, nach zur schwei - fen, wo's flimmert u. wo's glänzt;

mp (89) p

Einwürfe nur bei Wdh.

mp p

C C7 C7 C7 = G7 G7 Cm G7 Ab Fm6 G

s. Bass-Par.

32

34

36

38

mp u. denk' ich's nun zu frei - fen, dahin ist das holdde Gespenst.

mp

mp

G G7 C Fm C C G7 C G7 F Bm6 G7 G7 C7 C7 C G7 C F/C

s. Bass-Par.

Streicher
ad lib →

40

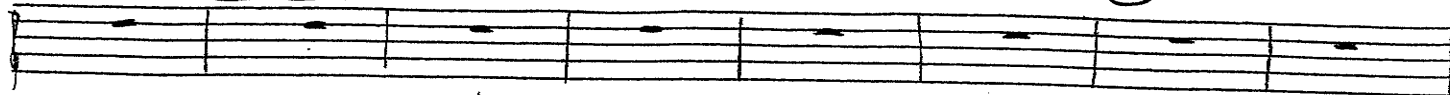
Zw.-spiel

42

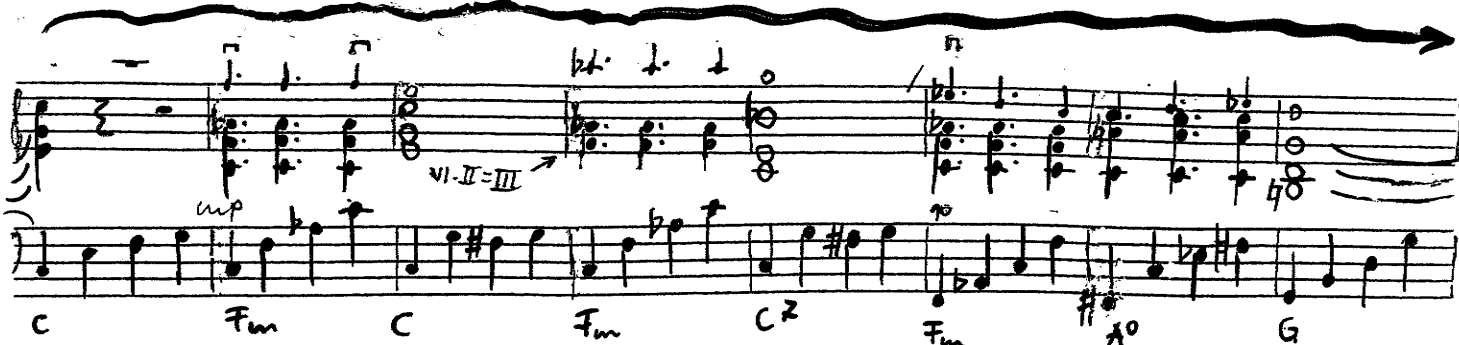
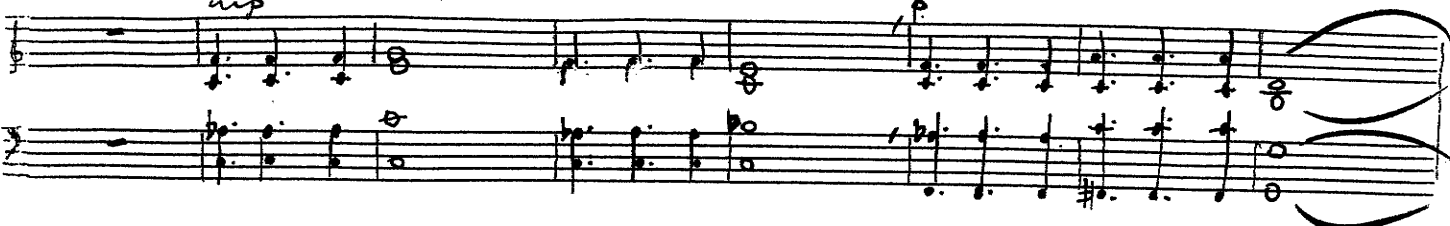
44

46

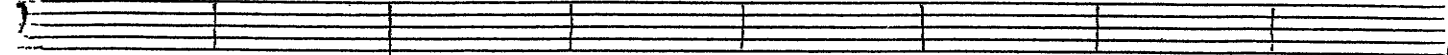
S. 7



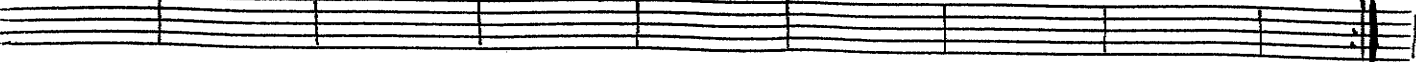
ohne Sax.-satz
Rad lib.
mp



s. Bass-Pos.



s. Bass-Pos.



S. 8

(57)

(59)

(61)

(63)

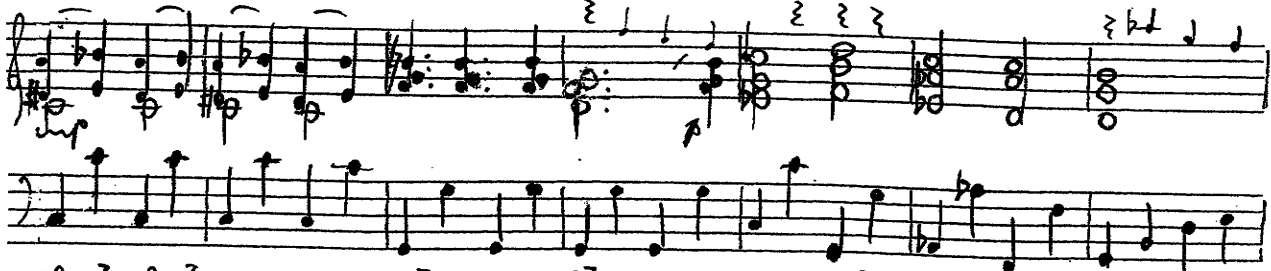


soll ich's noch einmal wa - gen, du süße, süße Fee?

mp (64)

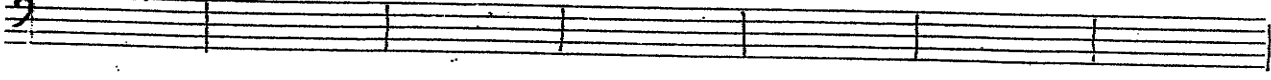


Einwürfe nur bei Wdh.



C° C7 C° C7 = G7 G7 Cm G7 Ab Fm6 G

s. Bass-Pos.

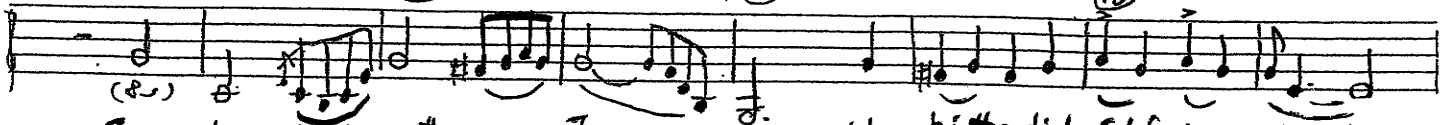


(64)

(66)

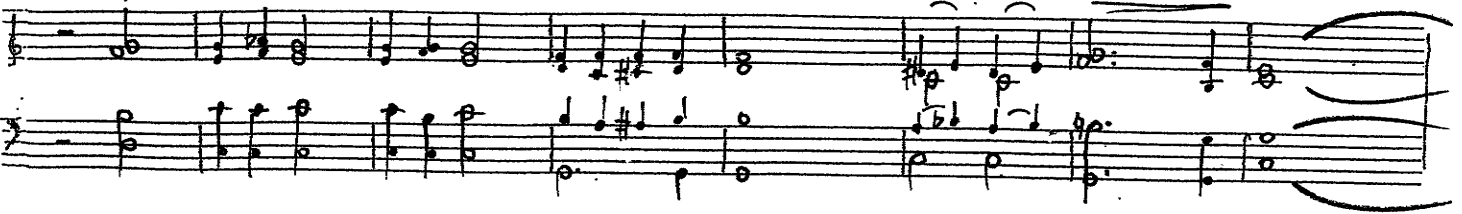
(68)

(70)

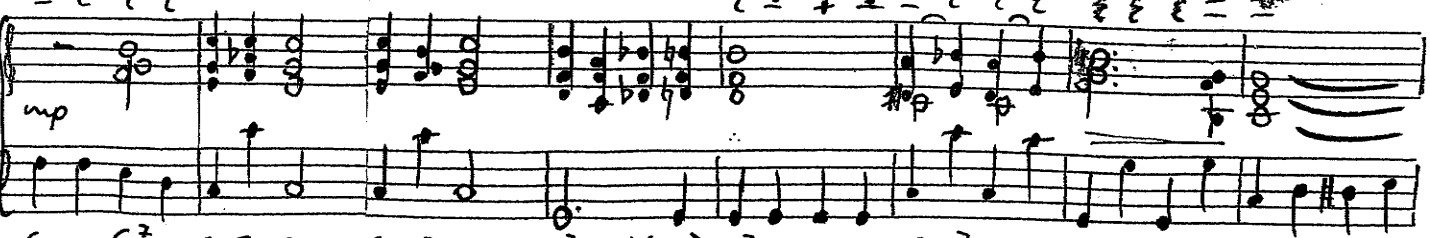


mp Ich bin fast matt vom Ja - gen ich bitte dich, Elfchen steh!

mp

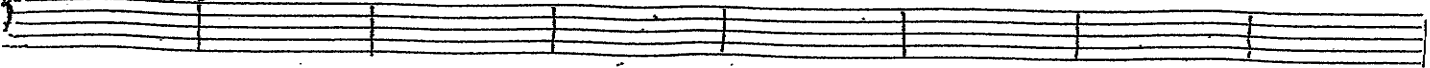


(64)



G G7 C Fm C C G7 C G7 F Bm6 G7 G7 C° C7 C° C G7 C

s. Bass-Pos.

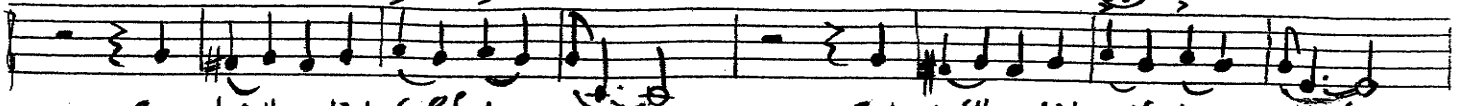


(72)

(74)

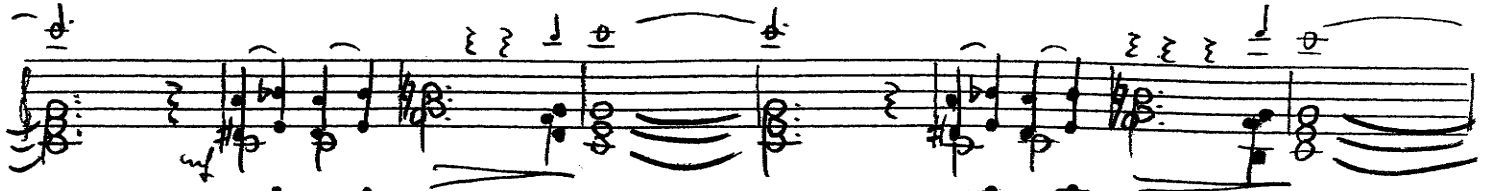
(76)

(78)



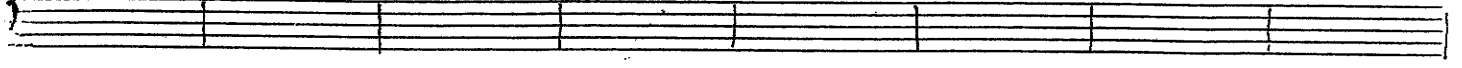
mf Ich bitte dich Elfchen steh!

Ich bitte dich Elfchen steh!



C C° C7 C° C7 G7 C C C° C7 C° C7 G7 C

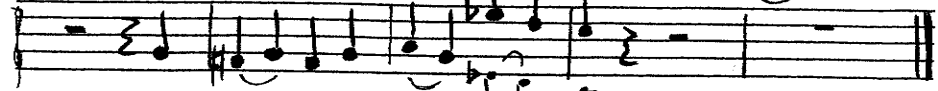
s. Bass-Pos.



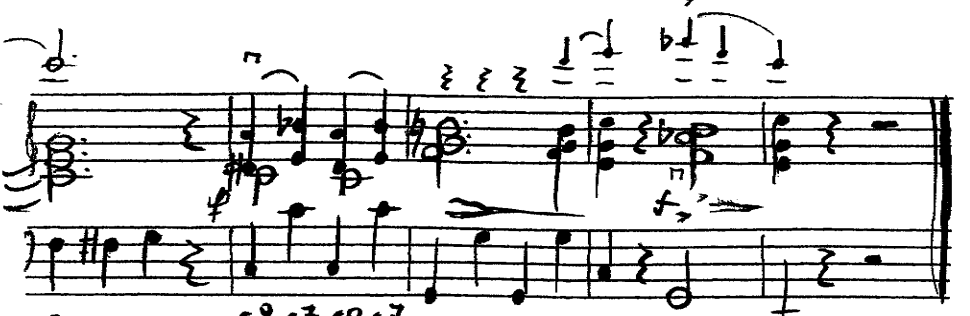
(80)

(82)

(84)



f Ich bitte dich Elfchen steh!



C C° C7 C° C7 G C F° (G7) C

s. Bass-Pos.

